

Salon d'essayage

la chronique de Nathalie Thorin-Court



Nathalie Thorin-Court est conseillère en image en Essonne. Diplômée de l'Idri, elle aide des personnes de tout âge à améliorer leur image. www.unregardsurvous.fr

Nouveau job, nouveau look !

**Changer de travail marque souvent un tournant dans la vie.
Mais pour être à l'aise dans ce nouvel environnement,
mieux vaut l'être déjà dans ses baskets.**

Dans quel domaine travaillez-vous ? Dans la pub, les codes vestimentaires sont plus souples que dans le monde de la banque ou de l'assurance. Dans l'hôtellerie le noir et blanc sont de mise. Dans les bureaux, le classique chic règne depuis longtemps même s'il s'est assoupli. Mais au-delà du style, les couleurs ont leur importance et envoient un message.

Les règles de base

S'il y a bien un point sur lequel aucun compromis n'est possible, c'est l'hygiène et l'impression de net. Un vernis écaillé sera du plus mauvais effet. Mieux vaut encore porter un vernis incolore. Des ongles type "tigresse" n'ont absolument rien de chic et n'ont pas leur place dans un look professionnel. Bien entendu, les cheveux sont propres et le maquillage reste naturel, à savoir un teint lissé (lire ci-dessous), du mascara et une touche sur les lèvres.



Veste et pantalon chino chez Jules.



Quelques astuces pour éviter le fashion faux pas lors d'un entretien d'embauche.

- Si vous hésitez entre deux tenues, choisissez la plus sobre.
- On évite les superlatifs comme talons trop hauts, trop de maquillage, trop de décolleté, trop de bijoux...
- Portez ce petit haut que vous aimez tant (chemisier, blouse, pull fin...). Un vêtement dans lequel on est bien donne plus d'assurance.
- Si vous êtes cadre, dirigez-vous vers une couleur plutôt sombre (toutefois évitez le total look noir).
- Le sac à main doit être féminin, on évite le sac à dos ou la besace disgracieuse.

Pour lui

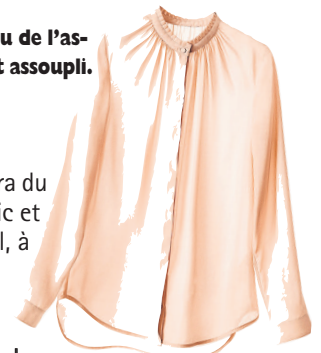
Pour une allure classique et urbaine

- Comme pour les femmes, la meilleure tenue est toujours la plus sobre.
- La chemisette est à proscrire. On opte systématiquement pour une chemise à manches longues. Si on souhaite y ajouter une cravate, mieux vaut dans ce cas porter un costume.
- Dans certains domaines professionnels le jean est à éviter, surtout pour le premier entretien. À éviter aussi, les pantalons joggings, le battle (avec des poches sur les jambes). Un pantalon sombre de costume (droit pour les plus forts, slim pour les plus fins) est plus recommandé. Le chino est aussi un bon compromis pour ceux qui ne supportent pas les coupes trop classiques. Associé à une chemise ou un polo, un manteau droit ou une veste et le tour est joué !
- Aux pieds, on investit dans une belle paire de chaussures en cuir (et cirées) ou en daim (croûte de cuir). Les baskets restent au placard. A ce niveau, le détail qui peut tout gâcher, ce sont les chaussettes mal assorties. Elles doivent être de la même couleur que le pantalon.

Les couleurs qui inspirent

En touche plutôt qu'en total look, les couleurs décodent nos personnalités.

- Le orange, pour symboliser la vitalité, l'enthousiasme et l'énergie.
- Le marron, une image rassurante.
- Le gris marque la neutralité, la diplomatie.
- Le vert symbolise la nature et la détermination.
- Une pointe de jaune pour l'énergie et la joie.
- Le rouge pour la passion, la sensualité, la chaleur.
- Le bleu souligne un caractère communicant, l'enseignement, la paix.
- Le blanc est source de pureté, d'innocence et de calme.



Pour elle

Blouse et pantalon fluide, chez H&M.

Zoom sur le teint

Si vous êtes jeune, sans problème de peau, vous pouvez utiliser une BB crème teintée.

Un fond de teint se choisit de la même couleur que votre peau (à un demi-ton près) parce qu'il est fait pour unifier le teint. Contrairement aux idées reçues, il ne donne pas de boutons, ne dessèche pas la peau, au contraire, il la protège. Choisissez la bonne teinte (essayez-le sur le maxillaire, il doit se fondre).

Une touche de blush sur la bosse du sourire pour finir.

Pour un teint bonne mine, vous pouvez utiliser la poudre soleil, avec parcimonie. Les teintures orange sont à éviter, elles vieillissent.