

Quelle tendance pour la nouvelle saison printemps été 2017 ?

J'ai sélectionné pour vous quelques pièces marquantes de ce début de saison, nous sommes dans la féminité romantique grâce aux volants, dentelles, imprimés fleurs et autres détails ; Maintenant à vous de jouer !

Voici les couleurs mises à l'honneur cette saison :



Pantone's Top 10 Colors for Spring 2017

LES FLEURS :

- Sur fond noir on adore mais pas que,
- Style Jungle ...

Attention aux imprimés notez : Les petits imprimés ont tendance à agrandir le corps, les grands imprimés ont tendance à diminuer le volume du corps ; Les motifs espacés élargissent la silhouette et Les motifs rapprochés affinent la silhouette.



NAFNAF



THE KOOPLES



ZARA



PROMOD



H&M

LES RAYURES (bleus – gris...)

Vive les rayures verticales qui allongent notre ligne !



H&M



MANGO



MANGO

LES VOLANTS – LES MANCHES PAGODES – LES NŒUDS

Si vous êtes très carré (en V) évitez de rajouter du volume aux épaules (volants) et de porter des lignes horizontales comme l'exemple du top épaules-dénudées. Les manches pagodes ont tendance à rééquilibrer la silhouette



H&M

LE PANTALON Taille Haute

Avec ceinture marque la taille mais attention aux plis sur le ventre à éviter si vous avez du ventre préférez sans plis ou plis plats.



STRADIVARIUS



MANGO



ZARA

LA BRODERIE

La broderie attire le regard, choisissez bien où vous voulez attirer le regard



PROMOD



ZARA

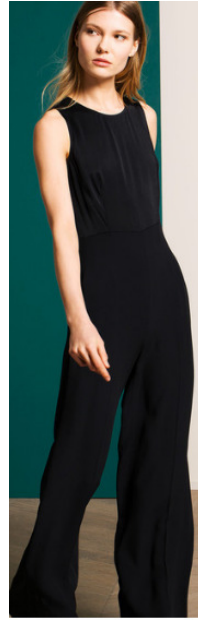
LA COMBINAISON pour tous les genres et toutes les morpho



GUESS



PROMOD



TARA JARMON



ZARA

Et pensez à accessoriser vos tenues ! Grâce aux bijoux, ceintures, sacs et chaussures qui mettront la touche finale à votre look, personnaliseront votre allure. Bon printemps à vous.